



- + Solution esthétique
- + Bois issu de sources responsables
- + Résistant aux intempéries
- + Mélèze certifié FSC et Classe III



Habitations & Jardins individuels



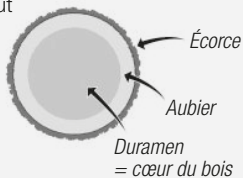
Logements collectifs



Naturel & durable

La partie du bois de mélèze utilisé, est purgée de son aubier (partie jeune et tendre), il résiste ainsi aux intempéries sans ajout d'un traitement chimique.

Duramen (cœur du bois) répertorié en classe III de durabilité naturelle et non imprégnable.



Esthétisme & intimité

Système brise vue et brise vent associé au charme et à l'ambiance chaleureuse du bois.

- Veinage large et marqué, brun rougeâtre, sur fond jaune.
- Noeuds discrets et peu nombreux, de taille moyenne.
- Grain variable.



Pose facile

Les lattes se glissent dans les panneaux et se fixent par agrafes ou vis (non fournies) aux traverses horizontales.

Descriptif technique POUR PANNEAU MAILLE 55 MM ET Ø 5 MM

COMPOSITION KIT	Largeur (mm)	Épaisseur (mm)	Quantité	Hauteur (mm)
Lattes	47	8	45	1030
				1230
				1530
				1730
Lattes d'extrémités	32	8	2	1930
Trapèze		10,5	4 (Kit 1030/1230) 6 (Kit 1530/1730/1930)	1250

Références produit

Hauteur (mm)	Largeur (mm)	Code article	Gencode
1030	2500	841061030	3464788406107
1230	2500	841061230	3464788406206
1530	2500	841061530	3464788406305
1730	2500	841061730	3464788406404
1930	2500	841061930	3464788406503

Données logistiques

Hauteur (mm)	Poids du kit (kg)	Conditionnement palette	Type de conditionnement	Conditionnement palette			Volumétrie cdt (m3)	Poids cdt (kg)	Gerbabilité stockage
				L	l	h			
1030	12	49	Palette	1050	1100	1200	1,39	588	2
1230	14	49	Palette	1250	1100	1200	1,65	686	2
1530	18	49	Palette	1550	1100	1200	2,05	882	2
1730	20	49	Palette	1750	1100	1200	2,31	980	2
1930	22	49	Palette	1950	1100	1200	2,57	1078	2

Préconisation de pose

- 1 Après avoir posé votre clôture en panneaux, glisser les 2 lattes étroites verticales à chacune des extrémités du panneau le long des poteaux.
- 2 Placer les trapèzes dans le pli du panneau, en haut et en bas, sous la latte verticale (les trapèzes doivent venir en butée dans les poteaux).
- 3 Glisser une latte verticale au milieu du panneau pour maintenir les trapèzes déjà posés. Puis insérer les autres lattes d'occultation.
- 4 Fixer les lattes verticales sur les trapèzes à l'aide d'une agrafe de 14 mm minimum ou d'un clou de 15 mm minimum.
Fixer les lattes en un seul point permet de laisser le bois travailler.

